

活け締め・神経締め用スポンジマット

魚体保護と作業安定を両立。現場に合わせて1枚から製作。

主用途: 魚の活け締め・神経締め作業時の魚体保護と作業安定化のための専用ウレタンスポンジマット

漁船 養殖場 活魚車 釣り堀 寿司店・割烹 鮮魚加工・アングラ

柔らかいウレタンフォームが打撲・ウロコ剥がれ・身割れ・皮目の裂けを抑える

滑りにくく脳締め・血抜き・神経締めワイヤー挿入がしやすい

サイズ・厚み自由指定、1枚からオーダーメイド対応

水抜け・水切れが良く、水洗いしやすい

高級魚の鮮度感・見た目・魚価の維持に貢献

導入メリット

- ✓ 魚体への衝撃をやわらげ、身質劣化を抑制
- ✓ 血回りや酸化を抑え、鮮度感・見た目の維持に貢献
- ✓ 魚が安定し、作業精度と安全性の向上に役立つ
- ✓ 高級魚の商品価値維持に有効

利用シーン・おすすめ魚種

■ 利用シーン

漁船での船上活け締め 活魚水槽前の作業台 釣り堀・管理釣り場 鮮魚加工場

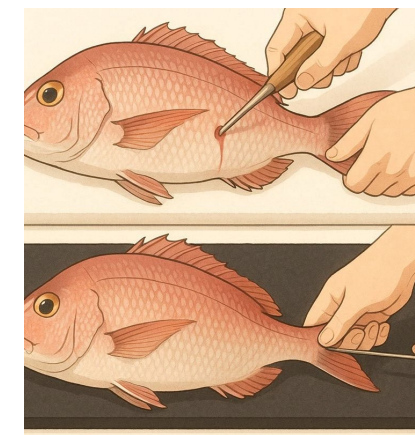
寿司店・割烹のバックヤード 個人アングラ用途

■ おすすめ魚種

ヒラメ / マダイ / スズキ・クロダイ / ブリ・カンパチなど青物 / ハタ類



▲ 使用イメージ



▲ 活け締め・神経締め手順

サイズ・厚み・オーダー

基本原反サイズ: 1000×2000mm (50mm厚のみ1000×1000mm)

厚みはスライス加工で自由指定 (標準例: 40mm / 50mm / 60mm / 70mm)

魚のサイズ・作業台寸法・生け簀まわりスペースに合わせて製作

型切り・変形サイズも相談可能

【!】ストライダー社はスポンジを加工している工場です

お見積り依頼について

以下の情報を添えてご連絡ください:

使用場所 (船上・店舗・工場 など)

主な対象魚のサイズ

設置・作業スペースの寸法

ご希望のマット厚み



白色マット例



黒色マット例

※ サイズ未定でもご相談可能です!